

**Статистический анализ результатов
муниципального пробного единого государственного экзамена
по МАТЕМАТИКЕ базового уровня
04 декабря 2020 года**

Основание для проведения:

- приказ управления образования администрации Старооскольского городского округа Белгородской области от 25 ноября 2020 года № 1178 «О проведении пробных муниципальных экзаменов по русскому языку, математике базового и профильного уровней в форме единого государственного экзамена на территории Старооскольского городского округа в ноябре 2020 года».

Цель проведения: подготовка обучающихся 11-х классов общеобразовательных организаций Старооскольского городского округа к проведению государственной итоговой аттестации по образовательным программам среднего общего образования в форме единого государственного экзамена, ознакомление с содержанием контрольных измерительных материалов, апробация организационно - технологического сопровождения государственной итоговой аттестации.

Длительность выполнения работы: 3 часа (180 минут).

Количество участников: 251 человек.

Дата проведения: 04 декабря 2020 года

Контрольно-измерительные материалы: экзаменационная работа состояла из 20 заданий и содержала задания базового уровня сложности из следующего учебного материала:

- математика, 5-6 классы.
- алгебра, 7-9 классы.
- алгебра и начала анализа, 10-11 классы.
- теория вероятностей и статистика, 7-9 классы.
- геометрия, 7-11 классы.

Максимальный балл за выполнение всей работы составлял 20 баллов.

Минимальный балл - 7 баллов.

**Шкала перевода баллов пробного единого государственного экзамена по математике базового уровня
в отметку по пятибалльной шкале**

Таблица 1

Отметка по пятибалльной системе оценивания	«2» (неудовлетворительно)	«3» (удовлетворительно)	«4» (хорошо)	«5» (отлично)
Первичный балл	0-6	7-11	12-16	17-20

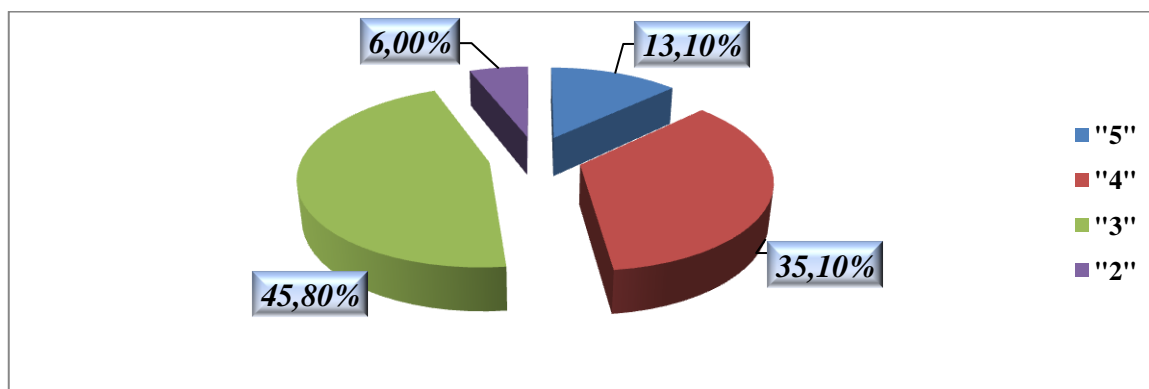
Результаты пробного муниципального ЕГЭ по МАТЕМАТИКЕ базового уровня

Таблица 2

№ п/п	Наименование ОО	Код ОО	всего участников	5	4	3	2	средняя отметка	средний балл	успеваемость	качество знаний
1	МАОУ «ОК «Лицей № 3» им.С.П.Угаровой»	219303	12	6	5	1	0	15,50	4,42	100,0%	91,7%
2	ОАНО «Православная гимназия № 38»	219304	8	0	1	7	0	9,38	3,13	100,0%	12,5%
3	МБОУ «СОШ № 5 с УИОП»	219305	11	0	2	8	1	10,18	3,09	90,9%	18,2%
4	МБОУ «СОШ № 6»	219306	1	1	0	0	0	17,00	5,00	100,0%	100,0%
5	МБОУ «СОШ № 11»	219311	10	1	4	5	0	11,70	3,60	100,0%	50,0%
6	МБОУ «СОШ № 12 с УИОП»	219312	17	1	6	6	4	9,76	3,24	76,5%	41,2%
7	МБОУ «СОШ № 14» им. А.М. Мамонова	219314	11	0	6	5	0	12,36	3,55	100,0%	54,5%
8	МБОУ «СОШ № 16 с УИОП»	219316	10	1	4	5	0	12,00	3,60	100,0%	50,0%
9	МБОУ «СОШ № 17»	219317	1	0	0	1	0	9,00	3,00	100,0%	0,0%
10	МБОУ «Гимназия № 18»	219318	8	2	3	3	0	13,00	3,88	100,0%	62,5%
11	МАОУ «СШ № 19 – корпус кадет «Виктория»	219319	8	2	3	3	0	13,00	3,88	100,0%	62,5%
12	ОГБОУ «СОШ №20 с УИОП г. Старого Оскола»	219320	31	7	12	11	1	12,81	3,86	96,8%	61,3%
13	МБОУ «СОШ № 21»	219321	11	0	0	9	2	8,45	2,82	81,8%	0,0%
14	МБОУ «ЦО – СШ № 22»	219322	11	2	4	4	1	11,73	3,64	90,9%	54,5%
15	МАОУ «СОШ № 24 с УИОП»	219324	24	2	11	11	0	12,38	3,63	100,0%	54,2%
16	МАОУ «СОШ № 27 с УИОП»	219327	7	2	2	2	1	12,86	3,71	85,7%	57,1%
17	МБОУ «СОШ № 28 с УИОП им. А.А. Угарова»	219328	25	3	10	11	1	11,92	3,60	96,0%	52,0%
18	МБОУ «СОШ № 30»	219330	5	0	1	4	0	9,80	3,20	100,0%	20,0%
19	МАОУ «СПШ № 33»	219333	11	0	1	8	2	9,00	2,91	81,8%	9,1%
20	МБОУ «СОШ № 34»	219334	9	0	4	4	1	11,44	3,33	88,9%	44,4%
21	МАОУ «СОШ № 40»	219357	20	3	9	7	1	12,35	3,70	95,0%	60,0%
Итого в округе:			251	33	88	115	15	11,75	3,55	94,0%	48,2%

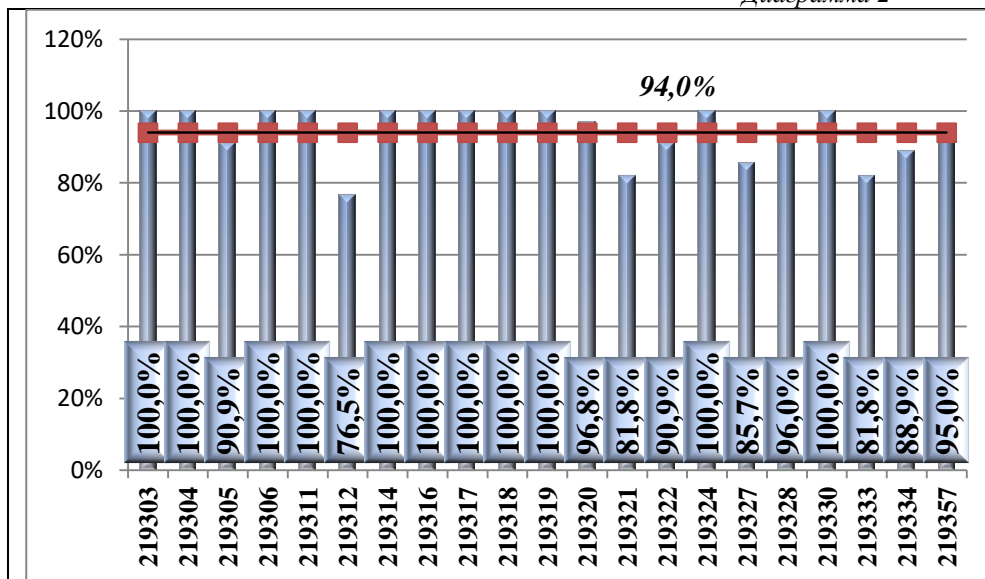
Распределение участников пробного муниципального экзамена по МАТЕМАТИКЕ по результатам выполнения работы

Диаграмма 1



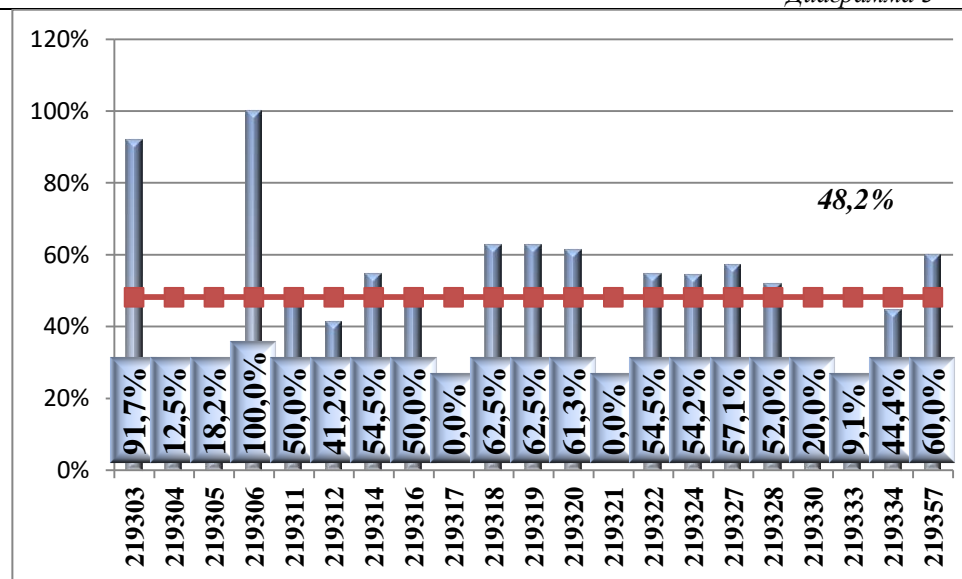
Успеваемость по МАТЕМАТИКЕ (базовый уровень)

Диаграмма 2



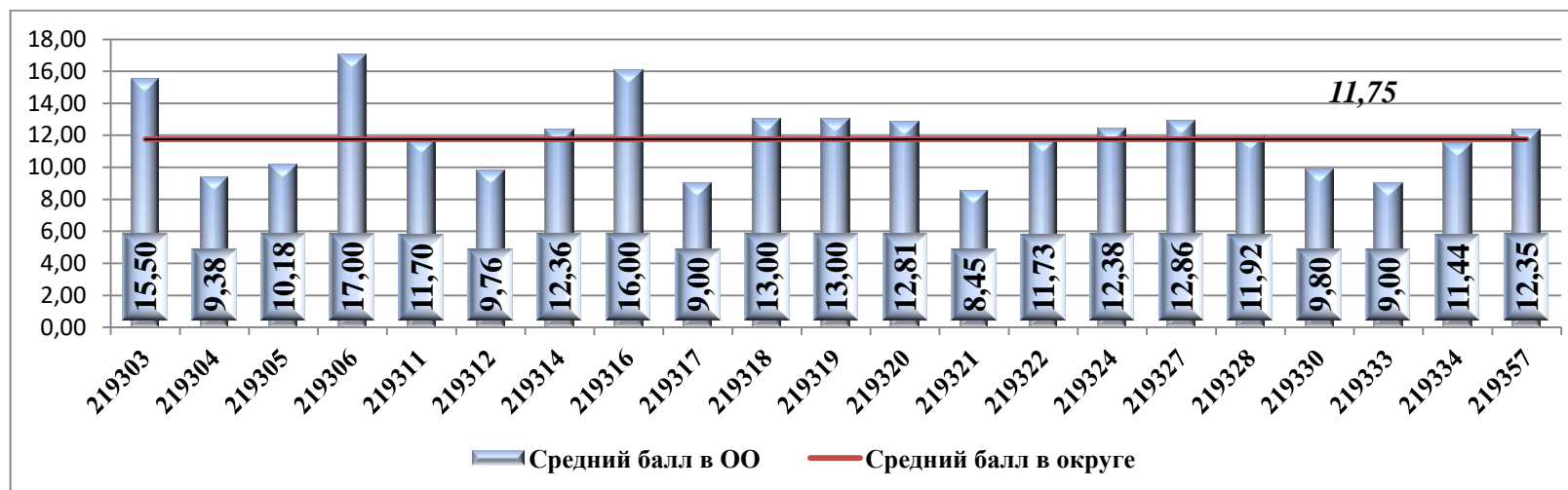
Качество знаний по МАТЕМАТИКЕ (базовый уровень)

Диаграмма 3



Сравнение среднего балла в Старооскольском городском округе со средними баллами, полученными учащимися 11-х классов общеобразовательных организаций по МАТЕМАТИКЕ базового уровня

Диаграмма 4



Сравнение средней отметки в Старооскольском городском округе со средней отметкой, полученной учащимися 11-х классов общеобразовательных организаций по МАТЕМАТИКЕ базового уровня

Диаграмма 5



Распределение участников пробного регионального ЕГЭ в феврале 2020 года и пробного муниципального ЕГЭ в декабре 2020 года по МАТЕМАТИКЕ базового уровня по полученным отметкам

Показатели успеваемости и качества знаний по результатам пробного регионального ЕГЭ в феврале 2020 года и муниципального пробного ЕГЭ в декабре 2020 года по МАТЕМАТИКЕ базового уровня

Диаграмма 6

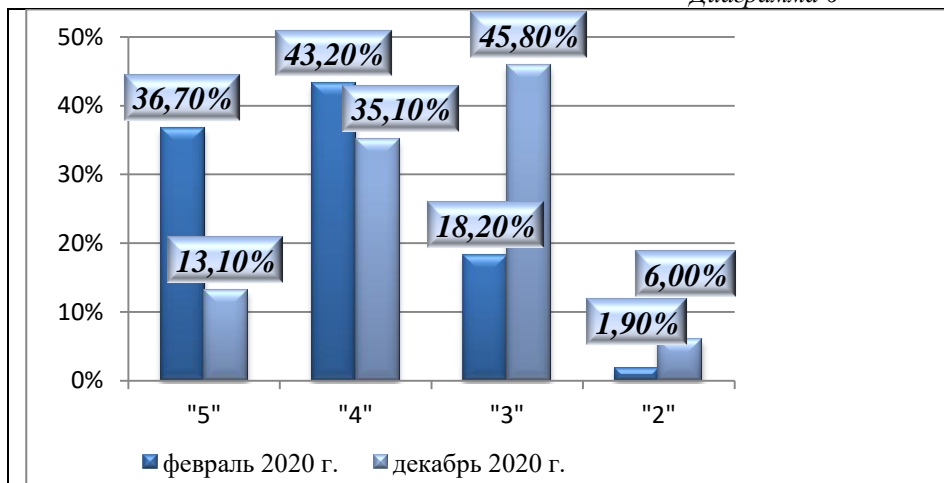
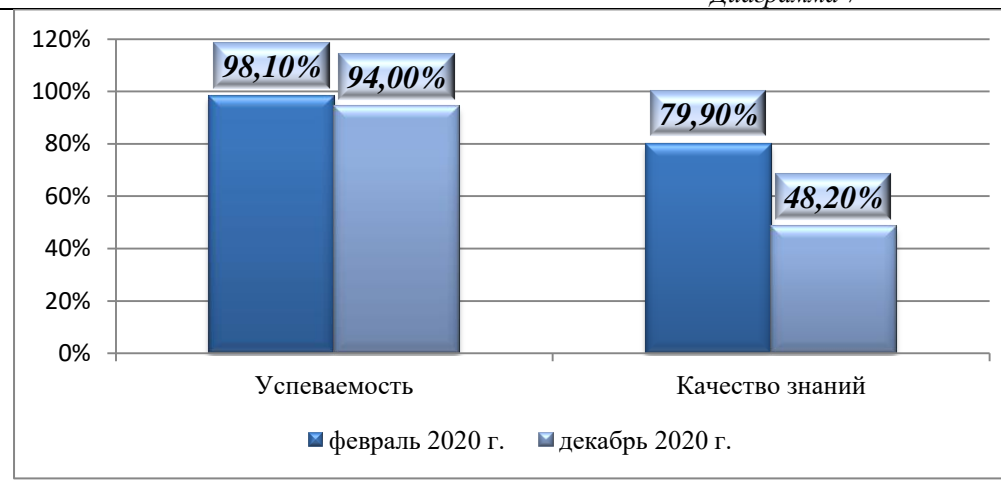
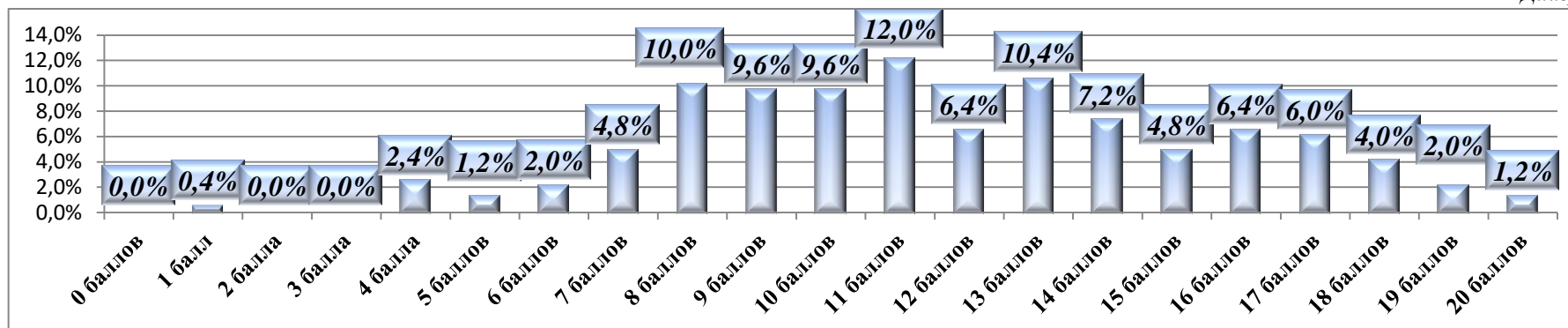


Диаграмма 7



Распределение участников пробного муниципального ЕГЭ по количеству полученных баллов за работу по МАТЕМАТИКЕ (базовый уровень)

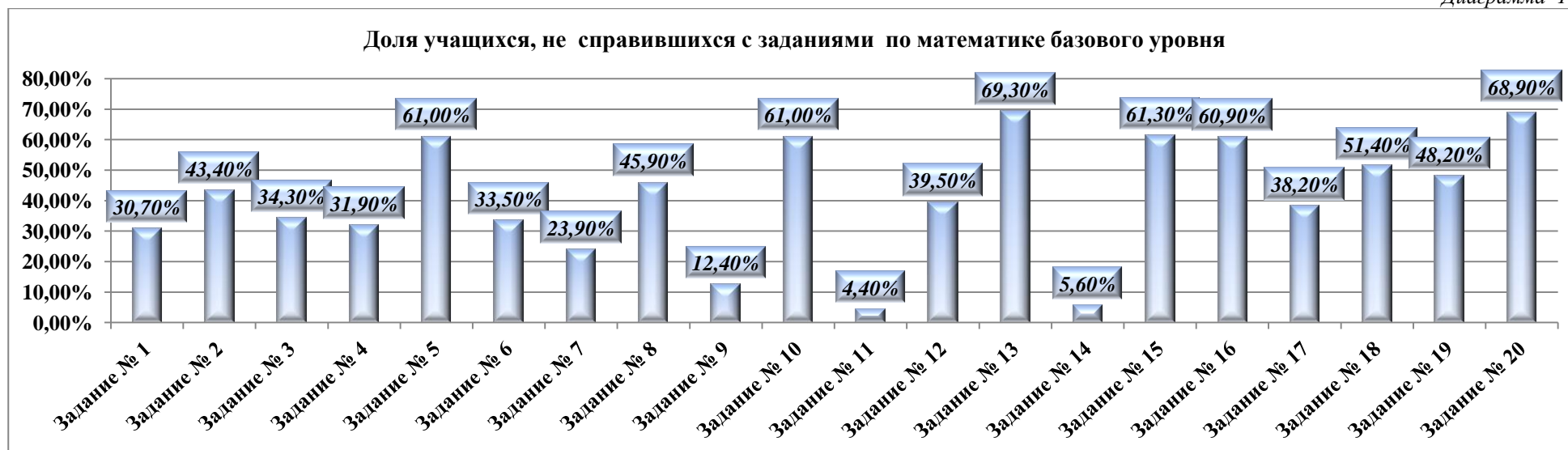
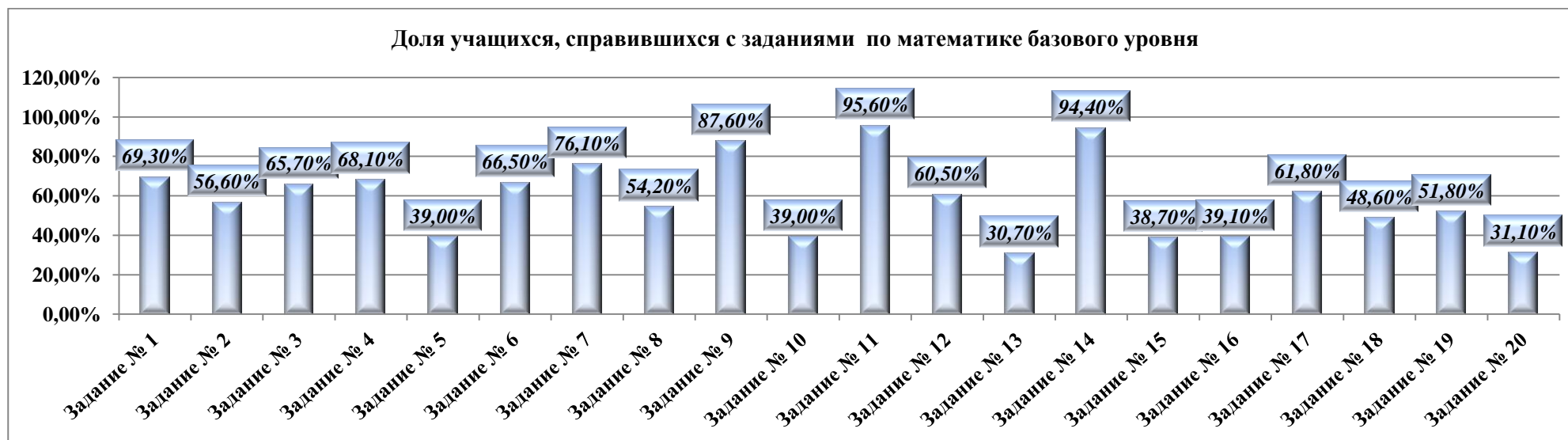
Диаграмма 8



Статистическая трудность выполнения заданий пробного муниципального ЕГЭ по МАТЕМАТИКЕ базового уровня

Таблица 3

№ п/п	Проверяемые элементы содержания (умения)	Количество учащихся					
		1 балл		0 баллов		Не приступили	
		Чел.	%	Чел.	%	Чел.	%
1.	Уметь выполнять вычисления и преобразования	174	69,3%	64	25,5%	13	5,2%
2	Уметь выполнять вычисления и преобразования	142	56,6%	102	40,6%	7	2,8%
3	Уметь использовать приобретенные знания и умения в практической деятельности и повседневной жизни	165	65,7%	57	22,7%	29	11,6%
4	Уметь выполнять вычисления и преобразования	171	68,1%	66	26,3%	14	5,6%
5	Уметь выполнять вычисления и преобразования	98	39,0%	113	45,1%	40	15,9%
6	Уметь использовать приобретенные знания и умения в практической деятельности и повседневной жизни	167	66,5%	81	32,3%	3	1,2%
7	Уметь решать уравнения и неравенства	191	76,1%	44	17,5%	16	6,4%
8	Уметь строить и исследовать простейшие математические модели	136	54,2%	86	34,3%	29	11,6%
9	Уметь использовать приобретенные знания и умения в практической деятельности и повседневной жизни	220	87,6%	31	12,4%	0	0,0%
10	Уметь строить и исследовать простейшие математические модели	98	39,0%	122	48,6%	31	12,4%
11	Уметь использовать приобретенные знания и умения в практической деятельности и повседневной жизни	240	95,6%	11	4,4%	0	0,0%
12	Уметь строить и исследовать простейшие математические модели	152	60,5%	75	29,9%	24	9,6%
13	Уметь выполнять действия с геометрическими фигурами	77	30,7%	128	51,0%	46	18,3%
14	Уметь выполнять действия с функциями	237	94,4%	14	5,6%	0	0,0%
15	Уметь выполнять действия с геометрическими фигурами	97	38,7%	105	41,8%	49	19,5%
16	Уметь выполнять действия с геометрическими фигурами	98	39,1%	118	47,0%	35	13,9%
17	Уметь решать уравнения и неравенства	155	61,8%	81	32,2%	15	6,0%
18	Уметь строить и исследовать простейшие математические модели	122	48,6%	127	50,6%	2	0,8%
19	Уметь выполнять вычисления и преобразования	130	51,8%	63	25,1%	58	23,1%
20	Уметь строить и исследовать простейшие математические модели	78	31,1%	102	40,6%	71	28,3%



**Решаемость заданий пробного муниципального ЕГЭ по математике базового уровня
в сравнении с диапазоном предполагаемого процента ответов**
(предполагаемый процент выполнения заданий базового уровня - 60% - 90%)

Диаграмма 11

